

Recommandations

- [Visioconférence](#)
- [Bureautique](#)
- [Partage de fichiers](#)
- [Outils](#)
- [Astuces](#)

Visioconférence

Dans l'académie Nancy Metz (et sûrement dans les autres), le personnel a à sa disposition des outils de visioconférence accessibles gratuitement via leurs comptes académiques :

- **[Visio-Agents](#)** : Un outil s'appuyant sur BigBlueButton permettant de créer rapidement ou de planifier une visioconférence accessible via un simple lien.
- **[Rendez-Vous par RENATER](#)** : Un outil basé sur Jitsi Meet permettant également de créer ou de planifier une visioconférence rapidement et de la partager via un lien.

Bureautique

La région Grand Est met à disposition des élèves et professeurs une licence permettant d'accéder à la suite Microsoft Office (Word, Excel, PowerPoint...) sur 5 postes maximum. Malgré ça, des alternatives libres et gratuites existent, voici ce que nous pouvons recommander.

Les alternatives que nous recommandons

- [OnlyOffice](#) visuellement très proche de la suite de Microsoft et très bonne compatibilité avec cette dernière
- [LibreOffice](#) éprouvé et documenté depuis de nombreuses années mais quelques soucis de compatibilité avec les logiciels Microsoft

Partage de fichiers

Pour les enseignants et personnels

L'éducation nationale met à disposition la plateforme Nuage, notamment accessible depuis [Partage](#) ou directement via le lien suivant :

Nuage

Nuage est basé sur Nextcloud, une solution open source robuste pour le stockage et la collaboration en ligne.

La plateforme met à disposition **100 Go** par utilisateur, permet le **partage de fichiers, de dossiers, l'édition collaborative** dans le navigateur de documents, présentations et classeurs (grâce à une version en ligne de LibreOffice).

Grâce à un logiciel client, vous pouvez **synchroniser les fichiers** de Nuage (ou n'importe quel instance Nextcloud) sur votre PC afin d'y accéder directement, même **hors ligne**.

Il existe également une application pour smartphone et tablette Android ou Apple.

Partage

Sur Nuage il est possible de partager un fichier ou un dossier complet via un simple lien. Il est possible de définir de nombreux paramètres pour chaque partage, comme :

- Définir un mot de passe
- Définir une date d'expiration
- Limiter le nombre de téléchargements
- Permissions personnalisées
 - Lire
 - Éditer

Bureautique

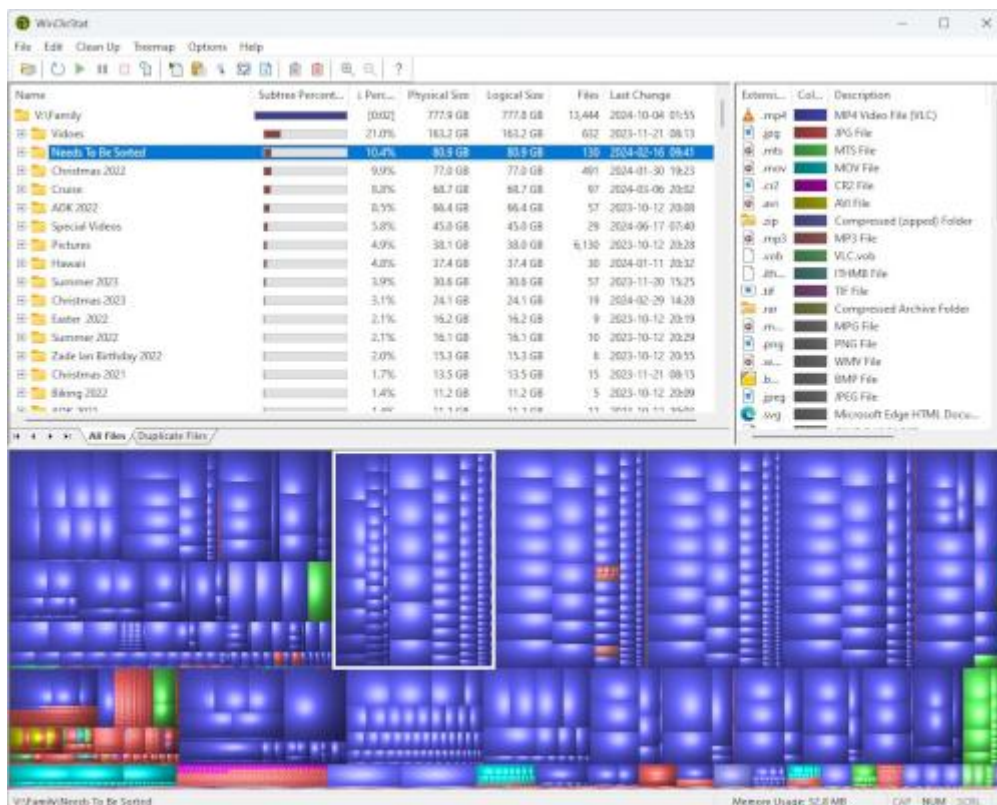
Nuage intègre la suite bureautique Collabora Online qui s'appuie sur LibreOffice. Cela permet l'édition de documents de traitement de texte, de feuilles de calcul et de présentations en diaporama. Le tout directement dans un navigateur web, permettant l'édition collaborative (équivalent à Google Docs).

Outils

Gestion de l'espace disque

WinDirStat

Le logiciel open source [WinDirStat](#) permet, sur windows, d'obtenir une représentation visuelle de l'espace disque occupé par les fichiers. Cela permet d'identifier facilement les éléments responsables d'un disque trop remplis.



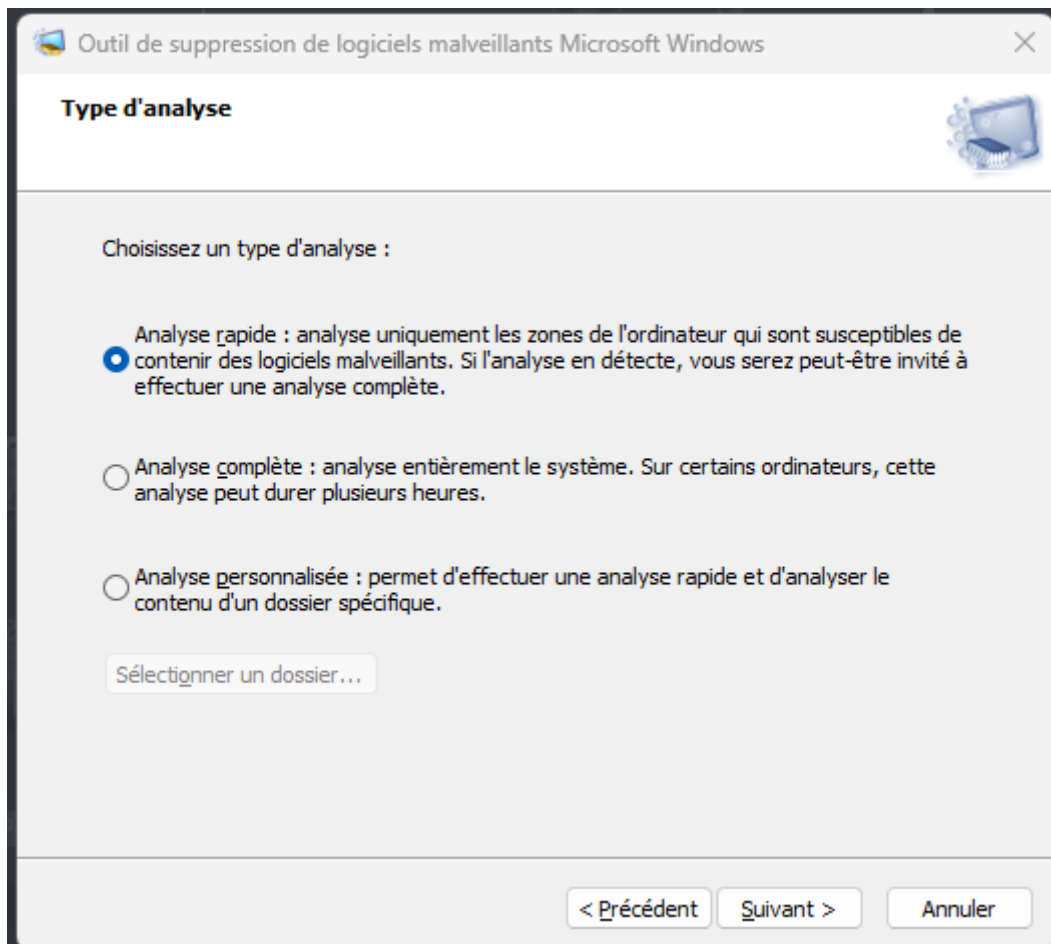
Analyse de logiciels malveillants

Utilitaire d'analyse de logiciels malveillants Windows

Un petit outil d'analyse de logiciels malveillants est intégré à Windows. Pour l'exécuter faire le raccourci clavier `Windows + R` et taper `mrt` puis appuyer sur la touche `entrer`.

L'utilisateur doit disposer de droits administrateurs

Microsoft rappelle que cet outil ne remplace pas un logiciel antivirus et qu'il permet seulement de lutter contre les menaces les plus répandues



Astuces

Retrouver l'ancien menu contextuel (clique droit)

Sur Windows 11, pour retrouver le menu contextuel (clique droit) historique par défaut, exécuter la commande suivante dans un terminal :

```
reg.exe add "HKCU\Software\Classes\CLSID\{86ca1aa0-34aa-4e8b-a509-50c905bae2a2}\InprocServer32" /f /ve
```

Puis redémarrer l'explorateur windows via le gestionnaire de tâches.

Pour revenir au menu contextuel de Windows 11, exécuter la commande suivante dans un terminal :

```
reg.exe delete "HKCU\Software\Classes\CLSID\{86ca1aa0-34aa-4e8b-a509-50c905bae2a2}" /f
```

Puis redémarrer l'explorateur windows via le gestionnaire de tâches.

Sources : [https://learn.microsoft.com/en-us/answers/questions/2287432/\(article\)-restore-old-right-click-context-menu-in](https://learn.microsoft.com/en-us/answers/questions/2287432/(article)-restore-old-right-click-context-menu-in)